

per camminate, piscina, piste da sci con scuole per principianti. Ma vantiamo anche edifici e reperti storici di pregio: le chiese nelle cinque parrocchie (segno della notevole entità del paese nel periodo dell'unità, quando la popolazione raggiungeva i 7.800 abitanti), i ruderi di un castello appartenuto ai Marchesi di Saluzzo, siti preistorici con incisioni rupestri ("coppelle"), adibiti a luoghi di divinazione o rito.

Abbiamo menzionato la popolazione. Come si configura?

«Si attesta sui 3.000 abitanti. Abbiamo osservato un aumento del numero di bambini, dovuto anche all'apporto degli extracomunitari (cinesi, marocchini, rumeni, polacchi...), pertanto abbiamo effettuato un significativo investimento sull'asilo. La popolazione è attiva, con una Pro loco che organizza numerose iniziative, soprattutto in estate».

A proposito, quali sono le manifestazioni principali?

«La fiera "Paesana in piazza", in programma la seconda domenica di ottobre. Il suo maggiore elemento di attrazione e rilievo è



«La carenza di fondi impone al Comune tagli ai servizi e ciò va a discapito soprattutto dei più deboli»

«... valle": si tratta di un'iniziativa sviluppata come percorso itinerante tra i paesi della zona che gode dell'interesse di molti in virtù della varietà dei temi trattati, dal ricamo alla composizione floreale fino all'insegnamento delle lingue straniere».

A quali interventi pubblici vi siete dedicati?

«Abbiamo speso oltre 400 mila euro per adeguare l'edificio scolastico comprendente elementari e medie e, con i contributi di Regione, Comune, fondazione "Crc" e altri enti, abbiamo messo in piedi la scuola materna che dovrebbe essere pronta tra due mesi. Abbiamo poi lavorato su strade e piazze. Restano interventi da compiere, anche perché in parte ci stiamo ancora leccando le ferite dell'alluvio-

ne del 2008, ma essi sono di competenza di enti superiori».

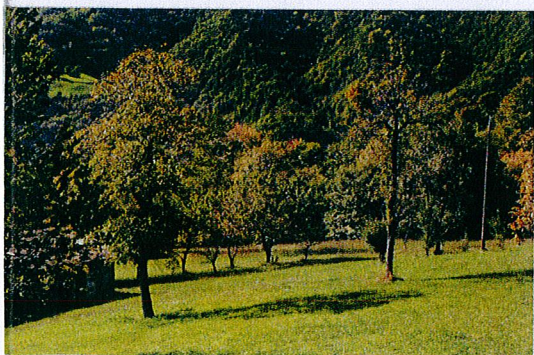
Degli elementi di forza abbiamo parlato. Su quali punti deboli vorrebbe intervenire?

«La mancanza di fondi purtroppo impone al Comune tagli ai servizi e ciò va a discapito soprattutto dei più poveri».

l'esposizione bovina. In estate ha luogo la "StraPaesana", corsa competitiva e no di 5 chilometri che si svolge di solito il secondo sabato di agosto».

Per la cultura cosa proponete?

«Grazie all'opera di volontari e alla collaborazione della Comunità montana esiste l'"Università di



Fai del Bene al tuo Terreno e alle tue Piante:

Nutrili con **HUMUS ANENZY®**



humus ANENZY®

il RISTRUTTURANTE MICROBIOLOGICO DEI TERRENI per piante buone su terreni sani!



BEBSSS!!®
Buono E Biologico Soltanto Se Sano!!®

Per informazioni e acquisti:

Terra Srl Ricerca&Sviluppo
Via XI Settembre 37, 12011 - Borgo San Dalmazzo (CN)
Tel: 0171.262348 - terra@terra-meg.com
www.terra-meg.com

